

Employ Florida (EF): QUICK REGISTRATION GUIDE

It will take about 20 - 30 minutes to complete your registration.

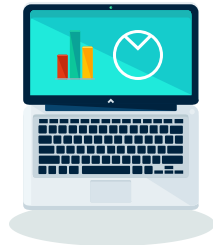
#1



Begin Registration Process

- Go to www.employflorida.com click "Sign In" located on the top right side of the page.
- On the next page Under Option 3 - Create a User Account, click "Individual" and acknowledge the Privacy Agreement on the following page.
- On the next page, complete the **Login Information**. You must complete all required fields. when finished click "Next" to begin entering personal information.
- Complete the Personal Profile information page.

#2



Completing a Full Registration

- Click "**Resume Builder**" under "What would you like to do next?"
- Click on "**Create New Resume**"
- Enter "**Resume Title**"; it is suggested that you enter the type of occupation you are seeking.
- Select how you want your resume to be viewed by employers.
- Select **Resume Creation Method**: Comprehensive (Build your resume) or Upload (Attach an existing Word or PDF resume).
- If you select to build your resume, complete all the steps on the **Chronological Template** that applies to you.
- Next complete the "**Additional Employer Searchable Items**". This will provide the employer important information regarding you seeking employment.
 - Desired Occupation
 - Desired Salary
 - Desired Job Location
 - Desired Job Type
 - Driver's License
 - Security Clearance
 - Job Skills
 - Tools and Technology
 - Typing Speed
 - Language/ Proficiency
- Once completed click "**Back to Resume List**" to view your completed resume.

#3



To Look for a Job (Job Search)

Click on "**Select Another Job Seeker Service**"; on the next page click on "**Find Job Openings**". Under "**Additional Quick Search Options**" click on **Occupation Group** and make a selection. Under "**Sources**", the "**Preferred Employer(*gold star)**" selection are the jobs managed by CareerSource Florida. There are multiple job search options available.

Employ Florida (EF): GUÍA RÁPIDA DE REGISTRO

Tardará entre 20 y 30 minutos en completar su registro.

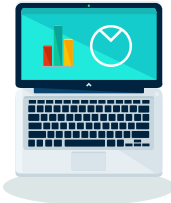
#1



PARA COMENZAR EL PROCESO DE REGISTRO

- Vaya a www.employflorida.com y haga clic en “Iniciar sesión” ubicado en la parte superior derecha de la página.
- En la página siguiente, en la opción 3: crear una cuenta de usuario, haga clic en “Individual” y reconozca el Acuerdo de privacidad en la página siguiente.
- En la página siguiente, complete la Información de inicio de sesión. Debes completar todos los campos obligatorios. Cuando termine, haga clic en “Siguiente” para comenzar a ingresar
- información personal.
- Complete la página de información del perfil personal.

#2



PARA COMPLETAR UN REGISTRO COMPLETO

- Haga clic en “constructor de currículums” en “¿Qué le gustaría hacer a continuación?”
- Haga clic en “Crear nuevo currículum”.
- Ingrese “Título del currículum”; se sugiere que ingrese el tipo de ocupación que está buscando.
- Seleccione cómo desea que los empleadores vean su currículum.
- Seleccione Método de creación de currículum vitae: completo (Cree su currículum vitae) o cargar (adjunte un currículum en Word o PDF existente)
- Si opta por crear su currículum, complete todos los pasos de la Plantilla cronológica que se apliquen a usted.
- A continuación, complete los “Elementos adicionales que pueden ser buscados por empleadores”. Esto le proporcionará al empleador información importante sobre su búsqueda de empleo.
 - Ocupación deseada
 - Salario deseado
 - Lugar de trabajo deseado
 - Tipo de trabajo deseado
 - Licencia de conducir
 - Autorización de seguridad
 - Habilidades laborales
 - Herramientas y Tecnología
 - Velocidad de escritura
 - Idioma / Dominio
- Una vez completado, haga clic en “Volver a la lista de currículums” para ver su currículum completo.

#3



PARA BUSCAR EMPLEO (BÚSQUDA DE TRABAJO)

Haga clic en “Seleccionar otro servicio de búsqueda de empleo”; en la página siguiente, haga clic en “Buscar puestos vacantes”. En “Opciones de búsqueda rápida adicionales”, haga clic en Grupo de ocupación y haga una selección. En “Fuentes”, la selección de “Empleador preferido (* estrella de oro)” son los trabajos administrados por CareerSource Florida. Hay varias opciones de búsqueda de empleo disponibles.